



BARVNA KARTA / COLOR CARD / ЦВЕТОВАЯ КАРТА / FARBEN KARTE

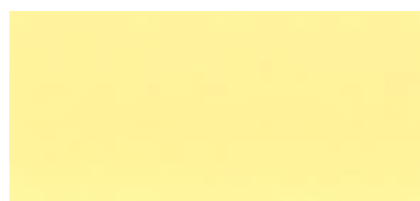
KOMBIHEL PATINA MIX CLASSIC

1:3

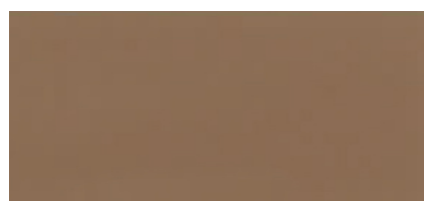


C 101 - 03

1:5



C 101 - 05



C 102 - 03



C 102 - 05



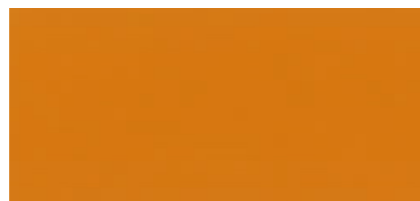
C 103 - 03



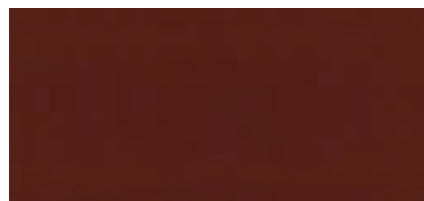
C 103 - 05



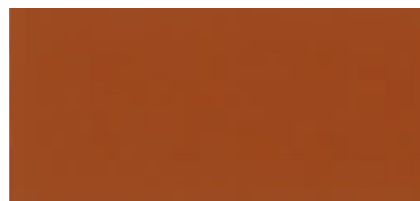
C 104 - 03



C 104 - 05



C 105 - 03



C 105 - 05

SI KOMBIHEL patine so namenjene doseganju posebnih učinkov in les še dodatno oplemenitijo, npr. v izgledu staranega pohištva.

Namenjene so patiniranju že temeljno lakiranih lesenih podlag, od koder jih v večini odstranimo (obrišemo, odbrusimo) tako da ostanejo le še v utorih in porah lesa.

Patina za odstranjevanje ni primerna za senčenje in ima le dekorativno funkcijo, zato jo je potrebno še dodatno prelakirati.

Patino pripravimo v obliki koncentrata iz mešanice baze BEC in pigmentnih past KPE, ki jo pred uporabo mešamo z acetonom v različnih razmerjih kot sta 1:3 in 1:5.

EN KOMBIHEL patinas are the best choice to achieve special shading effects or highlight wooden pores, corners and fake damages resembling inaccuracies of antique furniture.

Used for patination of already base-lacquered wooden surfaces from which they should mostly be removed (sanding, wiping) so they remain only in wood pores and corners.

Patina for removal is not intended to be used for shading and has only decorative function, therefore overcoating is obligatory.

Patina can be prepared as concentrate with mixing base BEC and KPE pigment pastes. Prepared patina concentrate should be diluted prior use in various ratios with acetone as 1:3 and 1:5.

1:3

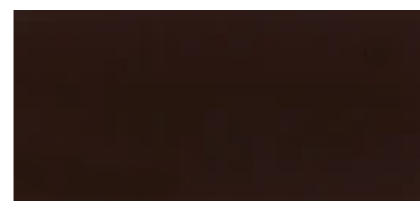


C 106 - 03

1:5



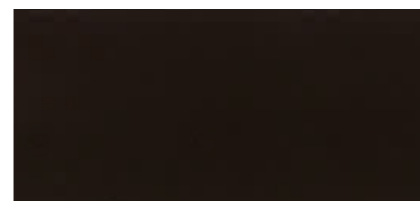
C 106 - 05



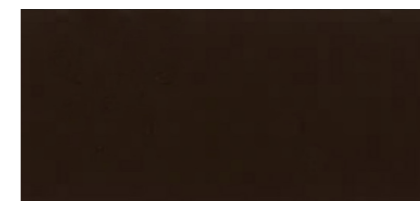
C 107 - 03



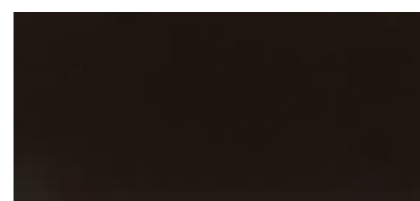
C 107 - 05



C 108 - 03



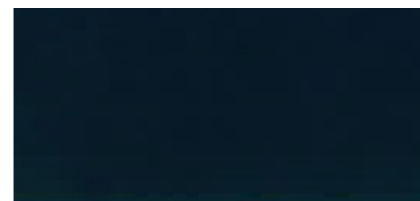
C 108 - 05



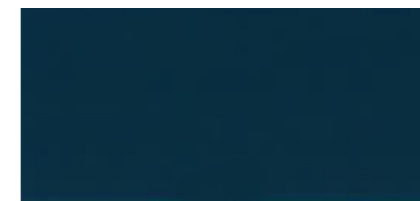
C 109 - 03



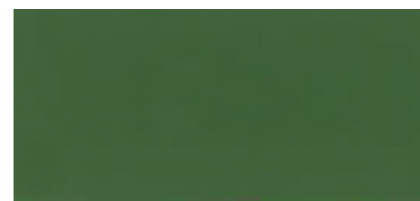
C 109 - 05



C 110 - 03



C 110 - 05



C 111 - 03



C 111 - 05



C 112 - 03



C 112 - 05

RU KOMBIHEL патина предназначена для получения специальных эффектов на деревянной поверхности и облагораживания ее «под старину».

Патина используется для патинирования деревянной поверхности, предварительно обработанной грунтовочным лаком. После нанесения патина, в основном, удаляется шлифованием или вытиранием и остается только в порах древесины и пазах.

Патина для удаления не применяется для оттенения и имеет только декоративную функцию, поэтому последующее лакирование поверхности обязательно.

Патина выпускается в виде концентрата, состоящего из смеси базы BEC и колорантов KPE. Перед использованием концентрат разбавляется ацетоном в соотношениях 1:3 и 1:5.

DE KOMBIHEL Patinas sind die beste Wahl, um besondere Farbeffekte zu erzielen, Holzporen oder Kanten hervorzuheben oder Schäden zu imitieren, um Möbeln ein antikes Aussehen zu verleihen.

Sie sind geeignet für das Patinieren von bereits grundierten Holzoberflächen, wobei nur die Poren und Ecken befüllt werden sollen, daher muss der Rest der Patina nach dem Auftrag entfernt werden (schleifen, wischen).

Da die Patinierung nur eine dekorative Funktion hat, ist ein Decklack erforderlich.

Patina kann durch das Mixen der Basis BEC und der KPE Pigmentpaste als Konzentrat hergestellt werden. Vorgefertigtes Patina-Konzentrat sollte vor der Anwendung in verschiedenen Verhältnissen, wie 1:3 und 1:5, mit Aceton verdünnt werden.