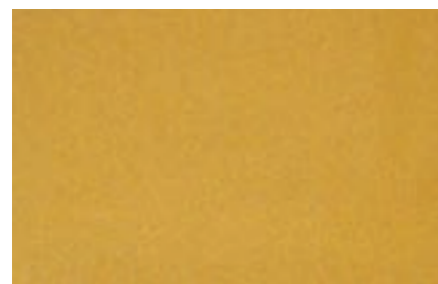




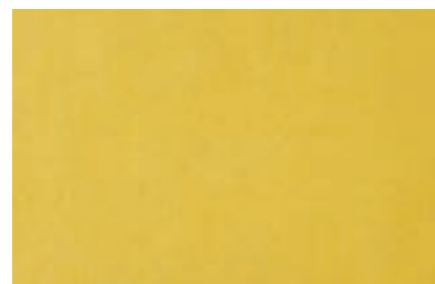
KATALOG NIANS / COLLECTION OF SHADES / КОЛЛЕКЦИЯ ЦВЕТОВ /
FARBTON-KOLLEKTION

BARVNA KARTA / COLOR CARD / ЦВЕТОВАЯ КАРТА / FARBEN KARTE

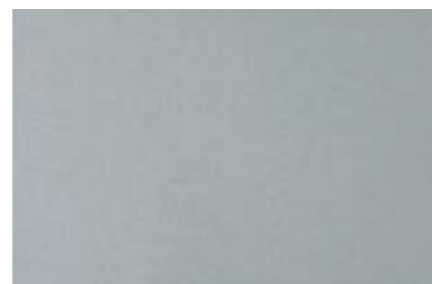
KOMBIHEL PATINA MIX METALLIC



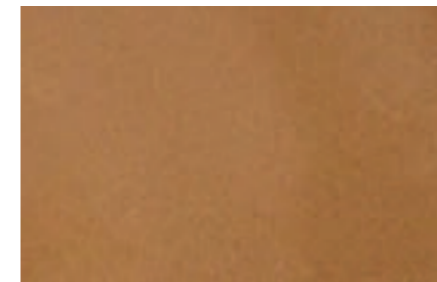
478443



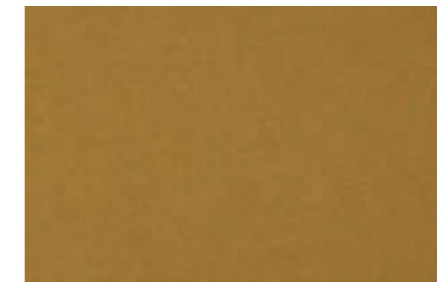
478265



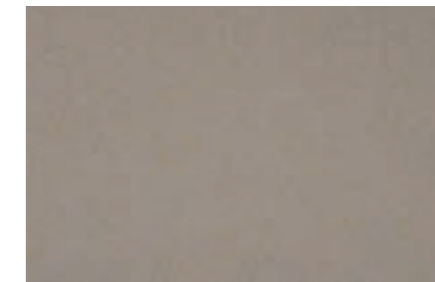
478444



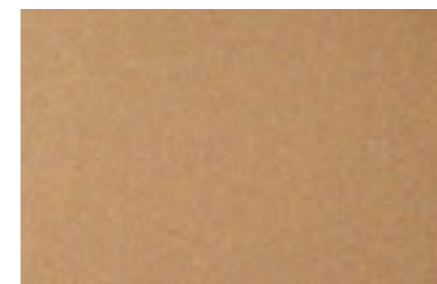
M 501



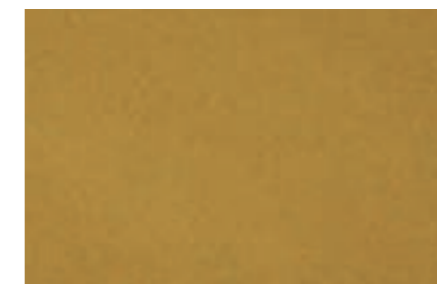
M 502



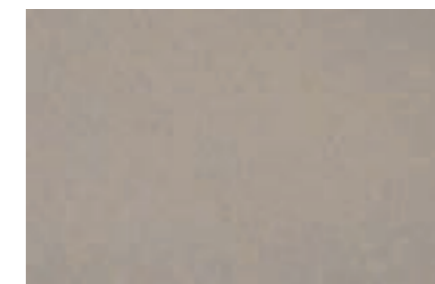
M 503



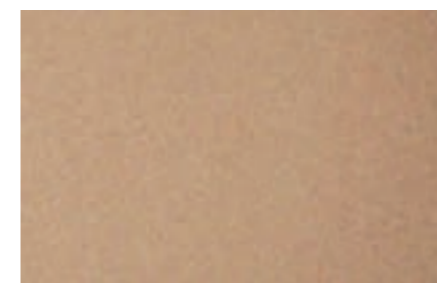
M 504



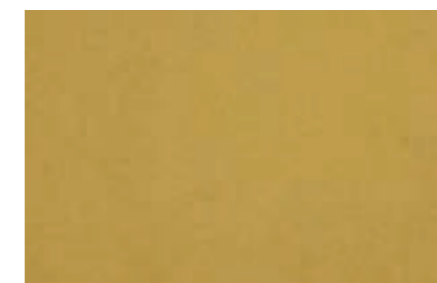
M 505



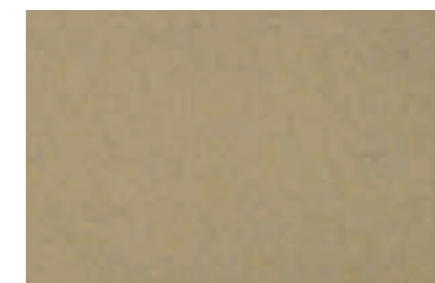
M 506



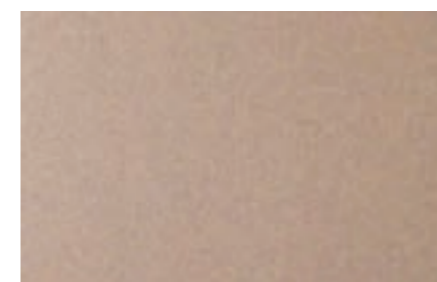
M 507



M 508



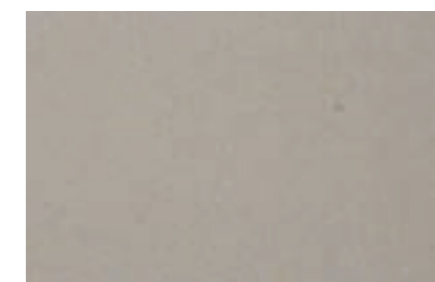
M 509



M 510



M 511



M 512

SLO

KOMBIHEL patine so namenjene doseganju posebnih učinkov in les še dodatno oplemenitijo npr. pozlatitev utorov pohištva.

Namenjene so patiniranju že temeljno lakiranih lesenih podlag, od koder jih v večini odstranimo (obrišemo, odbrusimo) tako da ostanejo le še v utorih in porah lesa. Patina za odstranjevanje ni primerna za senčenje in ima le dekorativno funkcijo, zato jo je potrebno še dodatno prelakirati.

Za patiniranje lahko uporabimo eno izmed treh osnovnih metalik nians (zlata, rumeno zlata ali srebrna), lahko pa pripravimo svojo z mešanjem osnovnih treh metalik patin v poljubnem razmerju.

EN

KOMBIHEL patinas are the best choice to achieve special shading effects or highlight wooden pores, in shiny metallic shade to contrast and ennoble its value.

Used for patination of already base-lacquered wooden surfaces from which they should mostly be removed (sanding, wiping) so they remain only in wood pores and corners.

Patina for removal is not intended to be used for shading and has only decorative function, therefore overcoating is obligatory.

For patination can be used one of three basic metallic nuances (gold, yellow gold or silver), or can be prepared based to your wish by mixing those three basic metallic patinas in various ratios.

RU

KOMBIHEL патина предназначена для получения специальных эффектов на деревянной поверхности и облагораживания ее с золочением или серебрением.

Патина используется для патинирования деревянной поверхности, предварительно обработанной грунтовочным лаком. После нанесения патина, в основном, удаляется шлифованием или вытиранием и остается только в порах древесины и пазах.

Патина для удаления не применяется для оттенения и имеет только декоративную функцию, поэтому последующее лакирование поверхности обязательно.

Для патинирования предлагаются три основных металлика цвета – золотой, желто-золотой и серебряный. Смешиванием основных металлика цветов в любом соотношении можно подготовить свой цвет.

DE

KOMBIHEL Patinas sind die beste Wahl, um besondere Schattierungseffekte zu erzielen oder die natürliche Holzmaserung zu betonen.

Der Metallic-Effekt sorgt für Kontrast und unterstreicht die besondere Schönheit von Holz. Das Produkt ist geeignet für das Patinieren von bereits grundierten Holzoberflächen, wobei nur die Poren und Ecken befüllt werden sollen, daher muss der Rest der Patina nach dem Auftrag entfernt werden (schleifen, wischen).

Da die Patinierung nur eine dekorative Funktion hat, ist ein Decklack erforderlich.

Zum Patinieren kann eine der drei Basis-Metallic-Farbtöne (Gold, Gelbgold, oder Silber) verwendet werden. Darüber hinaus können weitere Farben aus den drei Basistönen in unterschiedlichen Verhältnissen gemischt werden.